



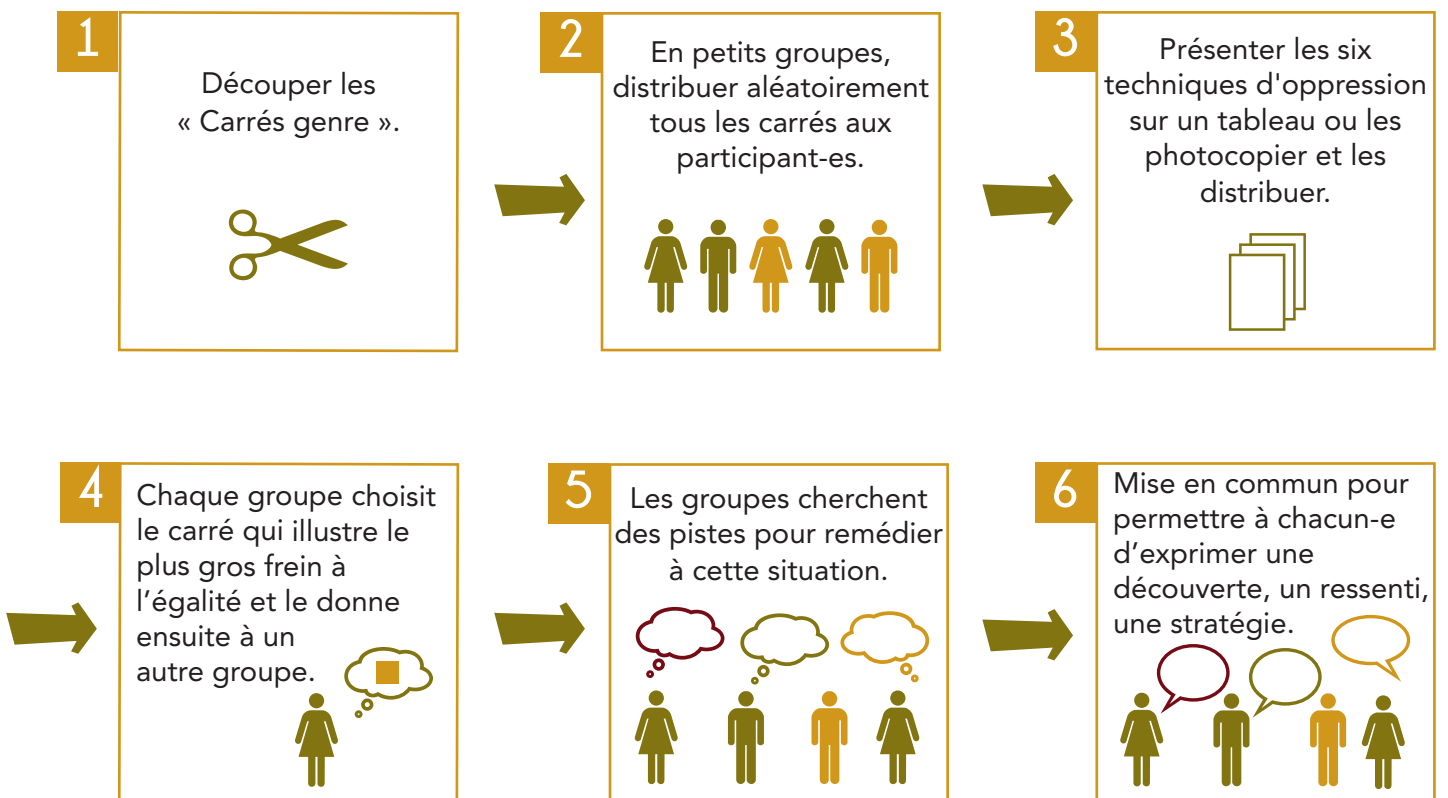
CARRÉS GENRE

POUVOIR & SEXISME

Outil pédagogique

Fiche méthodologique

Objectif	Durée de l'animation	Contexte	Public
Savoir repérer six techniques d'oppression utilisées pour limiter le pouvoir des femmes au travail, dans la vie citoyenne et politique.	- Prévoir un minimum de 30 minutes. - Une version plus longue d'une à deux heures est proposée.	- Pour améliorer la cohésion d'un groupe, pour s'écouter et s'exprimer. - Pour renforcer l'estime de soi et la capacité d'action collective.	Personnes-relais amenées à présenter des animations sur le genre (à destination de jeunes de plus de 15 ans et adultes).



Points d'attention

- Veiller à ce que chacun-e ait un temps de parole.
- Éviter les jugements.
- Favoriser les questions ouvertes.

Module prolongé (2 à 3 heures) : mise en situation

- Choisir les carrés qui sont le plus fréquemment rencontrés par les membres du groupe.
- Faire des sous-groupes de 4-5 personnes qui réaliseront un scénario réaliste à partir d'un de ces carrés.
- A tour de rôle, faire jouer le scénario (5-8 minutes) par un autre sous-groupe.
- Stopper au moment où apparaît la situation d'oppression et chercher des pistes de sortie (personnelle et de groupe) et les faire jouer.
- Prendre assez de temps pour laisser s'exprimer le vécu des personnes qui ont joué la mise en situation.

Variantes

- Faire des mises en situation où les 6 stratégies d'oppression sont mises en scène l'une après l'autre ; et stopper directement dès l'apparition d'une stratégie. Laisser un moment de réflexion personnelle ; puis reprendre la mise en situation suivante.
- Construire des repères de groupe pour éviter ces stratégies d'oppression en créant des solidarités dans les comportements.

Processus

Cette fiche méthodologique a été construite en travaillant avec un public varié d'animateurs.trices. Après une phase de test, les propositions permettant au plus grand nombre de s'exprimer ont été retenues sur base de leurs représentations des assignations des rôles masculins et féminins. D'autres situations peuvent être ajoutées et enrichir le dispositif.

Ressources supplémentaires (disponibles sur le site du Monde selon les femmes)

- Dans la Collection *Les essentiels du genre* :
N°10 Genre et empoderamiento - empowerment : même concept ?
N°7 Droits des femmes
- Dans la Collection *Les déclics du genre* :
Genre, six niveaux pour comprendre et construire des stratégies.

Dans la collection « Carrés genre »

- Carrés genre
- Carrés genre Junior
- Carrés genre Histoire, droits des femmes
- Carrés genre Pouvoir & sexisme
- Carrés genre Violences
- Carrés genre Agroécologie

Les outils et leurs fiches méthodologiques sont téléchargeable sur le notre site :

→ www.mondefemmes.org → Nos productions → Outils pédagogiques

Le Monde selon les femmes asbl
18, rue de la Sablonnière B-1000 Bruxelles - Belgique
tél 32 02/223 05 12 - www.mondefemmes.org

Illustrations : www.clarice-illustrations.be - Éditrice responsable : Lidia Rodriguez Prieto 18 rue de la Sablonnière 1000 Bruxelles



Belgique
partenaire du développement



FÉDÉRATION
WALLONIE-BRUXELLES