

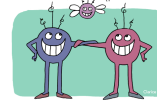
BRISE-GLACE

*Il y a beaucoup
de choses à dire : parlons-en !*

FICHE MÉTHODOLOGIQUE

BRISE-GLACE

Il y a beaucoup de choses à dire... parlons-en !



Le Monde selon les femmes

PRÉPARER MON ANIMATION !

*Animations "brise-glace" pour servir de base à
des activités d'expression personnelle et collective,
pour construire ensemble l'égalité,
la diversité et la solidarité.*



Cette fiche accompagne l'outil pédagogique "Brise-glace", disponible sur :

► www.mondefemmes.org ► Nos productions ► Nos outils pédagogiques

LE CONTEXTE

Cet outil d'animation peut-être utilisé :

- Pour permettre aux participant·e·s de se présenter, de mieux se connaître, de formuler des émotions, des idées, d'aborder des thèmes de société.
- Les cartes peuvent-être utilisées comme outil d'expression durant toute l'animation ou la formation, ainsi que pour conclure celle-ci.

LE PUBLIC

- **Public général** : personnes-relais amenées à présenter des animations sur le genre, la diversité, l'égalité...
- **Public cible** : tout public.

L'ANIMATION (30 MIN)

- Prise de parole et interprétation d'une illustration onirique et symbolique en lien avec des mots définissant des thèmes de société.
- Partage de points de vue sur des thématiques.

LE MATÉRIEL

- « Brise-glace » (jeu de 36 cartes format A6).

LES OBJECTIFS

- Permettre à chacun·e d'exprimer émotions et analyses, de manière très ouverte et sans jugement.
- Susciter la créativité et l'écoute.
- Amener à une réflexion sur les stéréotypes et rapports de genre aux Nords et aux Suds.
- Dans un second temps, construire une représentation collective des utopies et stratégies de changement à partir de valeurs communes pour une société construite sur l'égalité, la diversité et la solidarité.

LE DÉROULEMENT

À partir d'un **mot** (genre, solidarité, migrations...), choisir une **image** et la commenter en faisant le lien avec ce mot. Prendre la **parole** en expliquant le sens qu'on y trouve.

- 1 **Étaler les cartes** sur une table ou sur le sol, images visibles.
- 2 Une première personne **choisit un mot de la "carte-mots"** (ou un mot de son choix) et le dit à voix haute.
- 3 Chaque participant·e **choisit mentalement une carte** et fait le lien entre l'image choisie et le mot proposé.
- 4 **Tour de table**, chacun·e explique son choix et son interprétation.

La carte-mot ci-dessous peut-être adaptée et complétée à souhait selon les objectifs poursuivis.

MIGRATIONS	ENSEMBLE	INQUIÉTUDE
VIOLENCES	ÉGALITÉ	DEMAIN
AMOUR	CITOYENNETÉ	DÉVELOPPEMENT
ÉDUCATION	FAMILLE	UTOPIES
AGROÉCOLOGIE	POLITIQUE	TEMPS
RESPECT	BIEN-ÊTRE	CHARGE MENTALE
DROITS	DIALOGUE	EXPRESSION
JEUNESSE	PRESSION	ÉCOFÉMINISME
HUMOUR	INTERSECTIONNALITÉ	CULTURES
SYNDICALISME	SANTÉ	SOLIDARITÉ
CARE	SÉCURITÉ SOCIALE	CONTRACEPTION
ÉCONOMIE	COMMUNICATION	SOLUTIONS
COUPLE	COOPÉRATION	MASCULINITÉS
GENRE	FÉMINISME	EMPOWERMENT
TRAVAIL	LIBERTÉ	TRANSITION
DIVERSITÉ	CHOIX	MASCULIN-FÉMININ



VARIANTE A : Sans carte-mot, adaptable au thème du jour

- 1 Choisir une vingtaine de cartes, appropriées au thème de l'animation ou de la formation.
- 2 Étaler les cartes sur une table ou sur le sol, images visibles.
- 3 Chaque participant·e choisit mentalement une carte et la commente en faisant le lien entre l'image choisie et soit (au choix de l'animateur·trice) :
 - sa personnalité (ex. pour se présenter)
 - l'état d'esprit dans lequel il/elle se trouve (ex. conclure une formation)
 - ce qui, à son avis, illustre et donne du sens au thème du jour
 - un sujet qui l'interpelle, en lien avec le thème en question, etc.
- 4 Tour de table, chacun·e explique son choix.



VARIANTE B (2H) : "Construire ensemble l'égalité, la diversité et la solidarité"

L'objectif est de se mettre d'accord en sous-groupes puis en groupe pour définir les priorités et les stratégies de changement.

- 1 Animation « Brise-glace » (voir page 2) (30 minutes)
- 2 Former des groupes de 3 ou 4 personnes.
Chaque groupe choisit **trois cartes** qui représentent **trois valeurs communes** pour une société construite sur l'égalité, la diversité et la solidarité ainsi que **trois priorités** pour des pistes de changements. (30 minutes)
- 3 Présentation des sous-groupes, **mise en commun**. (10 à 20 minutes, selon le nombre de sous-groupe)
- 3 Ensemble, **se mettre d'accord** pour définir les priorités et les pistes de changement.
Dessiner une carte pour résumer les décisions communes. (40 minutes)



LES POINTS D'ATTENTION

- Veiller à ce que chacun·e ait un temps de parole, éviter les jugements, c'est un moment d'écoute.

LA MÉTHODE

L'utilisation d'images comportant des personnages imaginaires permet à chaque personne de s'identifier (sans stéréotypes d'âge, de sexe, de culture...). Les illustrations oniriques et symboliques sont accessibles à toutes et tous, leur "interprétation" permet à chacun.e d'exprimer émotions et analyses, de manière très ouverte et sans jugement. Il est intéressant de constater qu'une carte peut être expliquée de nombreuses façons selon le vécu et la personnalité de la personne. Elles invitent à la créativité, à l'ouverture d'esprit et au respect de l'expression des autres.

POUR ALLER PLUS LOIN (DISPONIBLE SUR LE SITE DU MONDE SELON LES FEMMES)

- Dans la collection *Les essentiels du genre* :
 - N° 1 : *L'approche genre*
 - N° 2 : *Les outils de l'approche genre*
- Dans la collection *Les déclics du genre* :
 - *Genre et croyances*
- Dans la collection *Carrés genre* :
 - *Carrés genre*
 - *Carrés genre Utopies écoféministes*
- *La Mallette genre* (outil pédagogique)
- *Livre jeu : Genre... tu vois ce que je veux dire ?* (outil pédagogique)
- Dans les vidéos :
 - *Stop sexisme* : <https://www.mondefemmes.org/produit/stop-sexisme>

Le Monde selon les femmes asbl
18, rue de la Sablonnière B-1000 Bruxelles - Belgique
tél 32 02/223 05 12 - www.mondefemmes.org



Avec le soutien de la Coopération belge au développement et de la Fédération Wallonie Bruxelles