

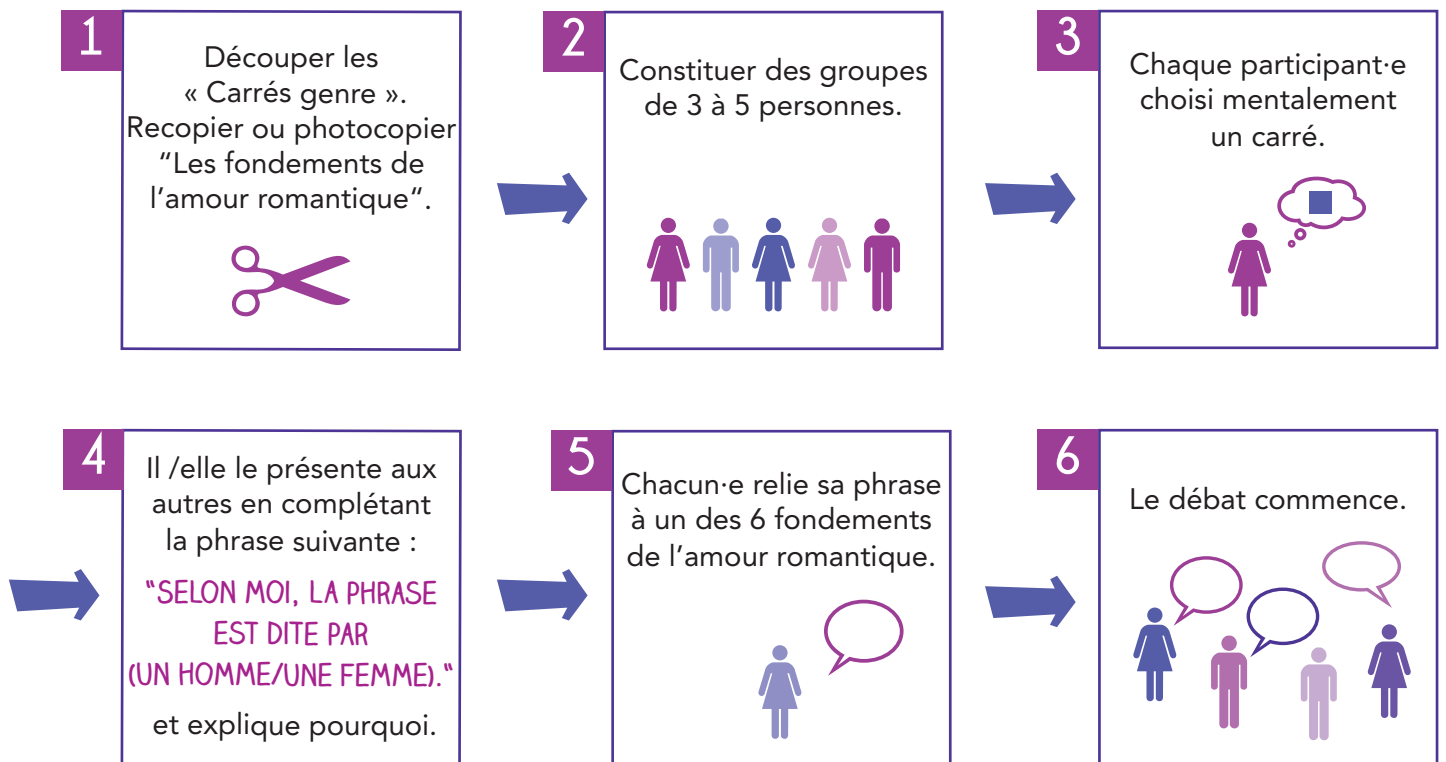
# CARRÉS GENRE

## AMOUR ROMANTIQUE

Outil pédagogique

## Fiche méthodologique

Objectif	Durée de l'animation	Utilisation	Public
Proposer un temps d'expression et d'analyse critique autour de la vie relationnelle et amoureuse en tenant compte des rapports sociaux entre les sexes.	- Prévoir un minimum de 30 minutes.	- Pour débiter une formation, pour améliorer la cohésion d'un groupe, pour s'écouter et s'exprimer.	Personnes-relais amenées à présenter des animations sur la vie relationnelle et amoureuse (à destination de jeunes de plus de 15 ans et adultes).



### Points d'attention

- Faire garder le silence pendant le choix des carrés afin que chaque participant.e utilise ses propres ressources, son expérience.
- Favoriser les questions ouvertes.
- Veiller à ce que chacun·e ait un temps de parole.
- Eviter les jugements.

### Module prolongé (3 à 4 heures)

- **Phase 1** (45min) - Animation de base, proposée plus haut.
- **Phase 2** (30min) - De manière individuelle, munissez-vous de magazines afin de pouvoir sélectionner des éléments évoquant l'amour romantique ou des alternatives qui vous conviennent mieux, qui vous paraissent égalitaires et respectueuses. Avec les éléments découpés, créez un panel visuel.
- **Phase 3** (45min) - Par binôme, présentez- vous vos créations et échangez dessus. Ensuite, sélectionnez 3 éléments dans chaque projet et trouvez une manière originale de présenter cette vision commune de « l'amour idéal et respectueux » aux autres membres du groupe (chant, texte, dessin, redécoupage, photo...).
- **Phase 4** (1h) - En grand groupe découvrez les projets communs présentés par chaque binôme et questionner, observer ces présentations à la lumière des 6 fondements de l'amour romantique. Sont-ils renforcés ? S'en éloigne-t-on ? Y a-t-il des projets qui se ressemblent ?

### Processus

*Cet outil pédagogique a été construit en travaillant avec un public varié de groupes de jeunes et d'adultes en formation. Après une phase de test, les propositions permettant au plus grand nombre de s'exprimer ont été retenues sur base de leurs représentations des assignations des rôles masculins et féminins. D'autres situations peuvent être ajoutées et enrichir le dispositif.*

*Cet outil a également été construit en partenariat avec notre partenaire Si Jeunesse Savait en RDC.*

### Ressources supplémentaires (disponibles sur le site du Monde selon les femmes)

- Dans la collection *Les essentiels du genre* :
  - N° 16 – *L'apprentissage du genre*
- Dans la collection *Les déclics du genre* :
  - *Modules EVRAS, 1 & 2- Vers les droits sexuels et reproductifs*
- Outils pédagogiques :
  - Capsule vidéo *#Stop Sexisme*
- Dans la collection *Carrés genre* :
  - *Carrés genre Masculinités*
  - *Carrés genre Violences*

### Dans la collection « Carrés genre »

- Carrés genre
- Carrés genre Junior
- Carrés genre Histoire, droits des femmes
- Carrés genre Pouvoir & sexisme
- Carrés genre Violences
- Carrés genre Agroécologie
- Carrés genre Utopies écoféministes
- Carrés genre Masculinités

Les outils et leurs fiches méthodologiques sont téléchargeable sur le notre site :

→ [www.mondefemmes.org](http://www.mondefemmes.org) → Nos productions → Outils pédagogiques

Le Monde selon les femmes asbl  
18, rue de la Sablonnière B-1000 Bruxelles - Belgique  
tél 32 02/223 05 12 - [www.mondefemmes.org](http://www.mondefemmes.org)



Belgique  
partenaire du développement



FÉDÉRATION  
WALLONIE-BRUXELLES